



Arbeit: Ursache psychischer Erkrankung und/oder ein Beitrag zur Genesung

Johannes Thome

Landesverband Sozialpsychiatrie, Fachtagung "Der Arbeitsplatz im Kontext psychischer Erkrankungen"
Güstrow, 29. November 2012

Workaholic



Mobbing

Mimik Gestik

- Blick erniedrigend
- Wegschauen
- Blöd anschauen

Spott

- Witze
- Erniedrigung
- Verachtung
- Hass

Sprachl. Aggression

- Schreien
- Schimpfen
- Blöde Fragen

Struktur

- Einfache Arbeiten
- Gettoisierung
- Visum
Wahlrecht



Ablehnung

Physische Aggression

- Schlagen
- Vordrängen

Nicht beachtet werden

- Nicht reden
- Nicht hinschauen
- Warten lassen
- Nicht erklären

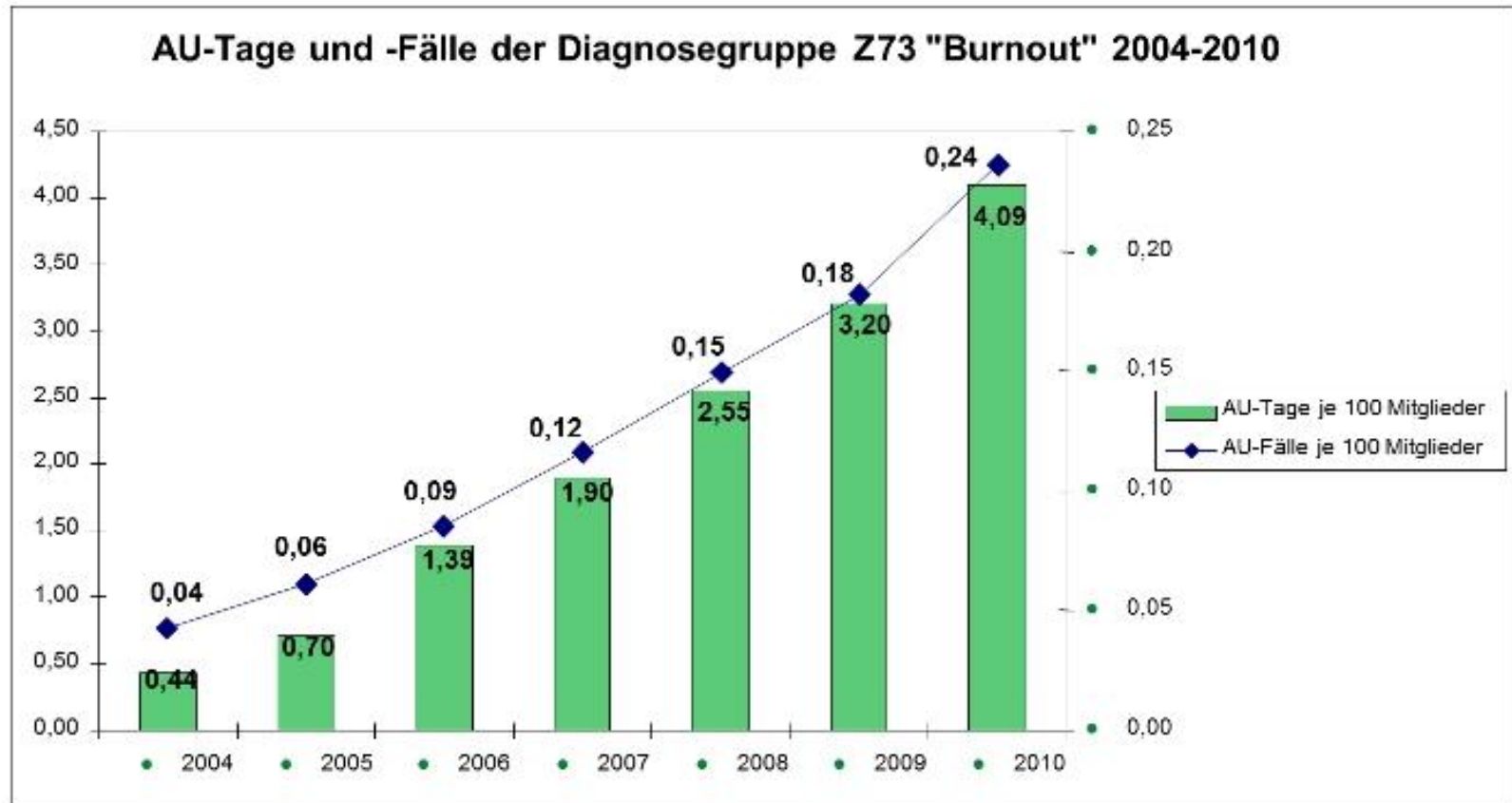
Von oben herabwerten

- Befehle erteilen
- Schlagen
- Drohen

Vorurteile

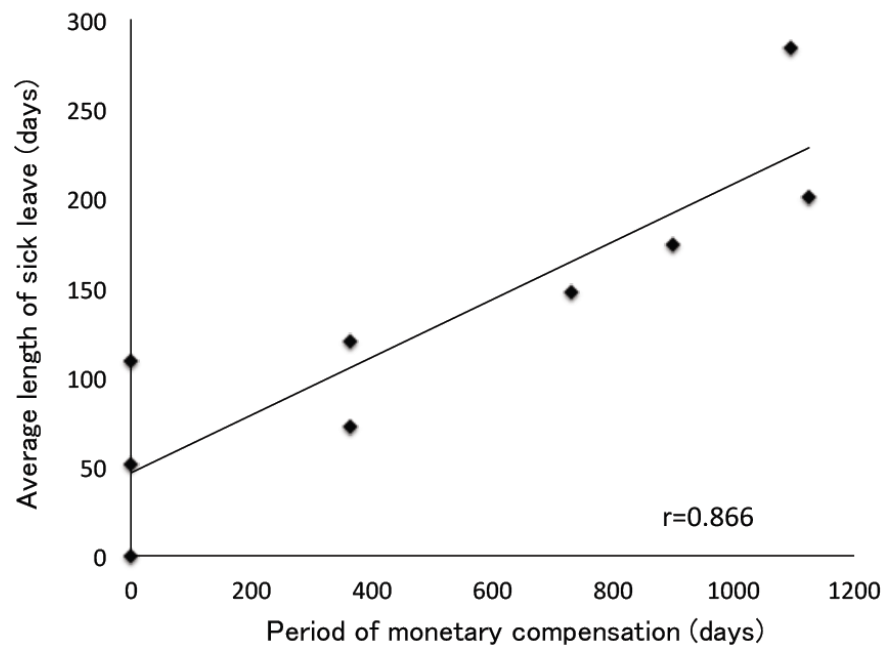
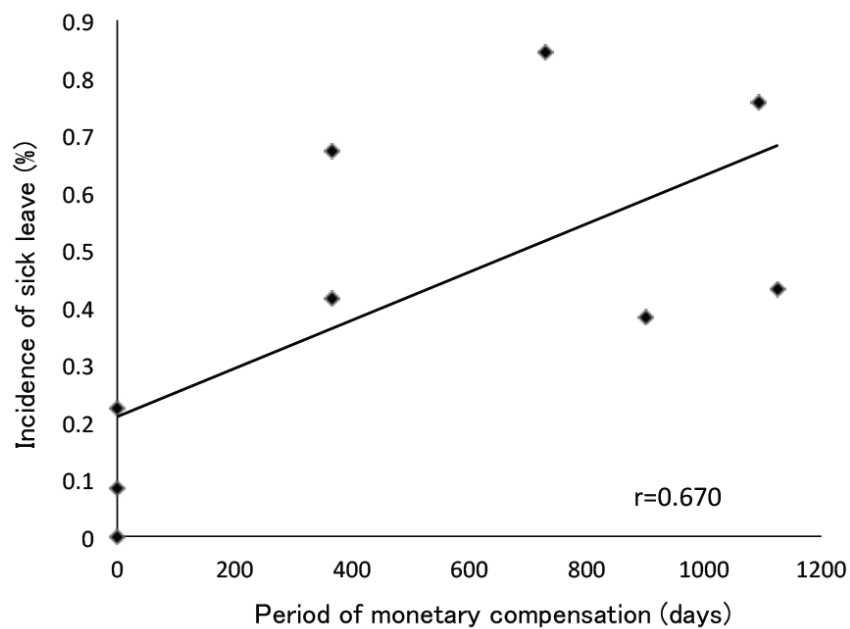
- Verallgemeinerungen
- Übertragungen
- Besser Wissen
- Belehren
- Für dumm halten

Burnout



Quelle: AOK Bayern

Kompensationsmechanismen und Krankheitstage (Japan)



Das sog. Triadische System der Psychiatrie

I. Organische Psychosen

Organische, biologische
Ursachen bekannt

- infektiös
- endokrinologisch
- metabolisch
- traumatisch
- neoplastisch
- neurodegenerativ
- etc.

II. "Endogene" Psychosen

Wahrscheinlich organisch,
Biolog. Ursachen unbekannt

- Schizophrene Psychosen
- Affektive Störungen
 - Depression (endogen)
 - Manie
- Bipolare Störungen

III. "Neurosen", "Variationen des Normalen"

"reaktiv", "psychologisch",
manchmal "Ergebnis sozialer Interaktionen"

- Persönlichkeitsstörungen
- Depression (reaktiv)
- Suchtverhalten
- Stressreaktionen

ICD-10

(Internationales Klassifikationssystem)

- F00-F09 Organische, einschließlich symptomatischer psychischer Störungen
- F10-F19 Psychische und Verhaltensstörungen durch psychotrope Substanzen
- F20-F29 Schizophrenie, schizotype und wahnhaftige Störungen
- F30-F39 Affektive Störungen
- F40-F48 Neurotische, Belastungs- und somatoforme Störungen
- F50-F59 Verhaltensauffälligkeiten mit körperlichen Störungen und Faktoren
- F60-F69 Persönlichkeits- und Verhaltensstörungen
- F70-F79 Intelligenzminderung
- F80-F89 Entwicklungsstörungen
- F90-F98 Verhaltens- und emotionale Störungen mit Beginn in der Kindheit und Jugend
- F99-F99 Nicht näher bezeichnete psychische Störungen

Arbeit und seelische Gesundheit

Fakten

- UK: 175.000.000 Arbeitstage verloren aufgrund von Krankheit (2006)
- Steigerung der Arbeitsunfähigkeit von 2% (1970) auf 7% (2009)
- Kosten: 100.000.000.000 GBP
- USA: 10% der Sozialausgaben für Arbeitsunfähigkeit
- Norwegen: mehr als 20%
- Negative Effekte nicht nur für Betroffene, sondern auch deren Kinder
- Die Vorteile von Arbeit überwiegen deren Risiken!
- 40% aller Krankschreibungen aufgrund von seelischen Störungen (Gruppe 1)
- Nur 10-20% aller Menschen mit schweren psychiatrischen Erkrankungen arbeiten (Gruppe 2)
- Probleme: Stigmatisierung, Diskriminierung, systembedingter Ausschluss, „maskierte“ psychische Störungen (z.B. Rückenschmerzen)

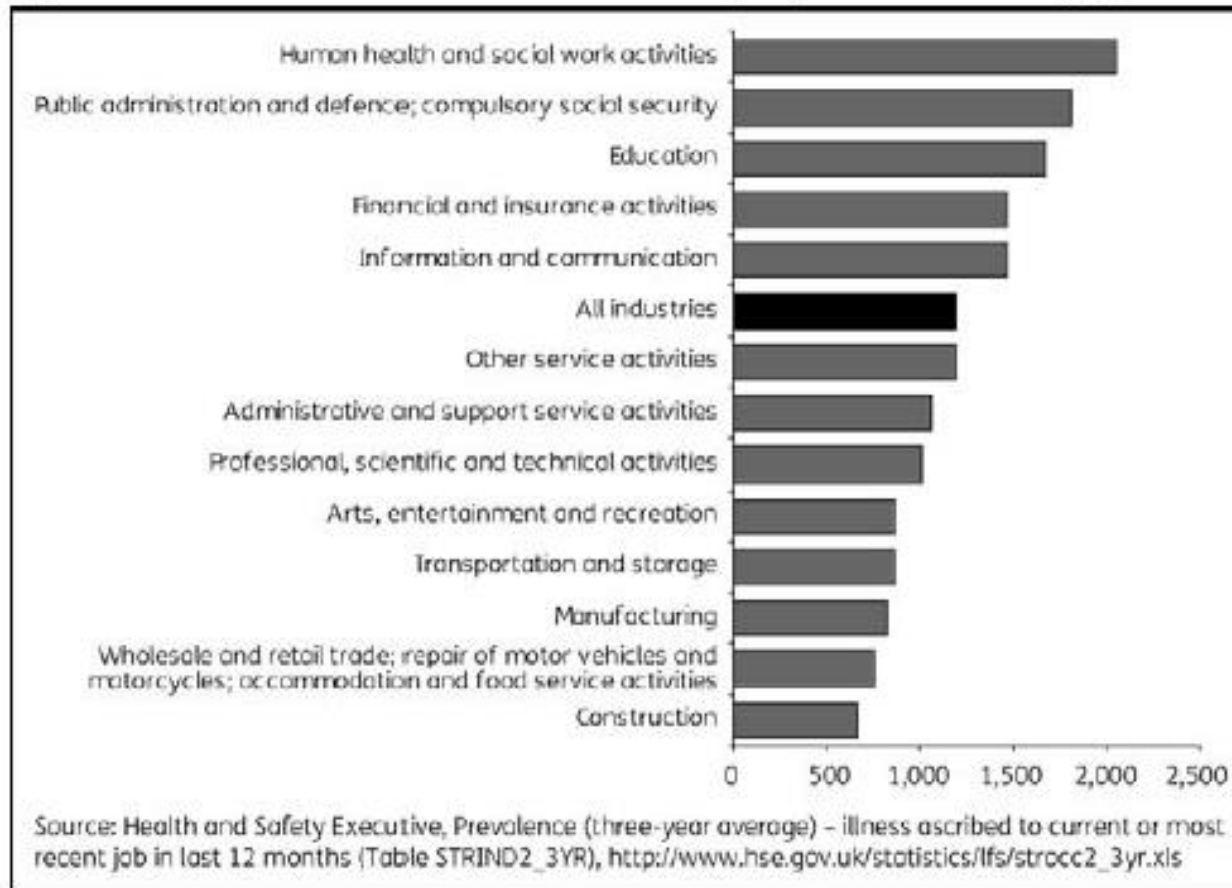
Consensus Statement (UK)

- prevent ill health by assessing and controlling the risks to employee health, safety and well-being
- promote healthy lifestyles;
- tackle all forms of discrimination - especially the stigma too often associated with mental health conditions;
- support people to help keep them in work;
- facilitate a timely return to work, should ill health occur, including, for example, the use of amended duties, flexible working options or rehabilitation services.

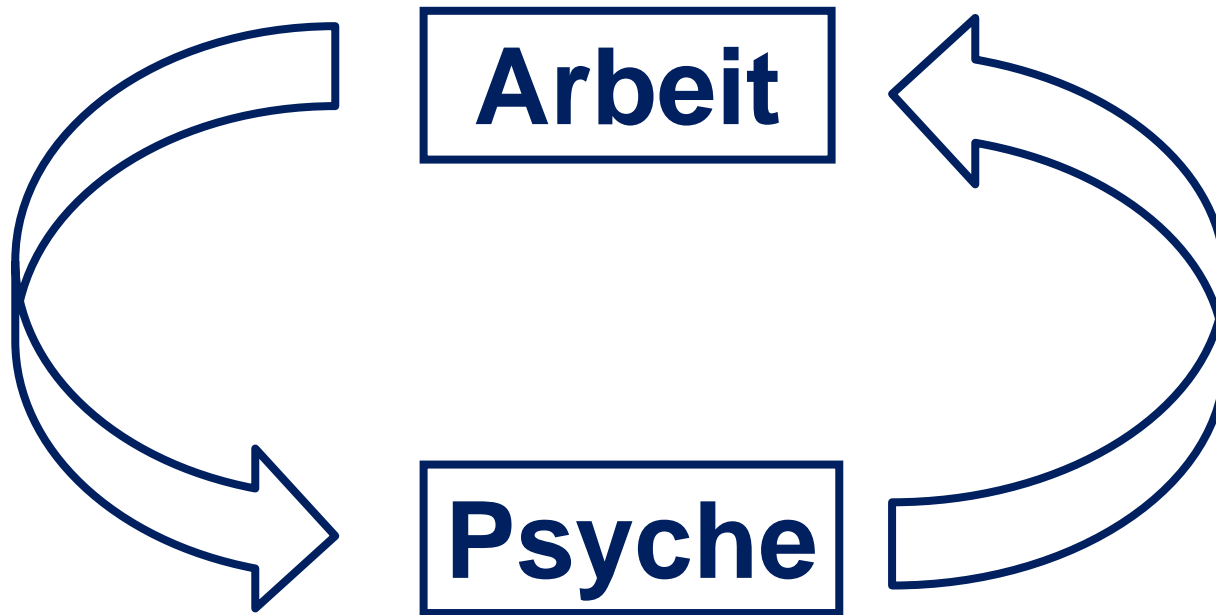
Arbeit und seelische Gesundheit

Fakten

Figure 9: Prevalence rate of work-related stress, depression or anxiety by sector



Wechselwirkung zwischen Arbeit und seelischer Gesundheit



Wechselwirkung zwischen Arbeit und seelischer Gesundheit

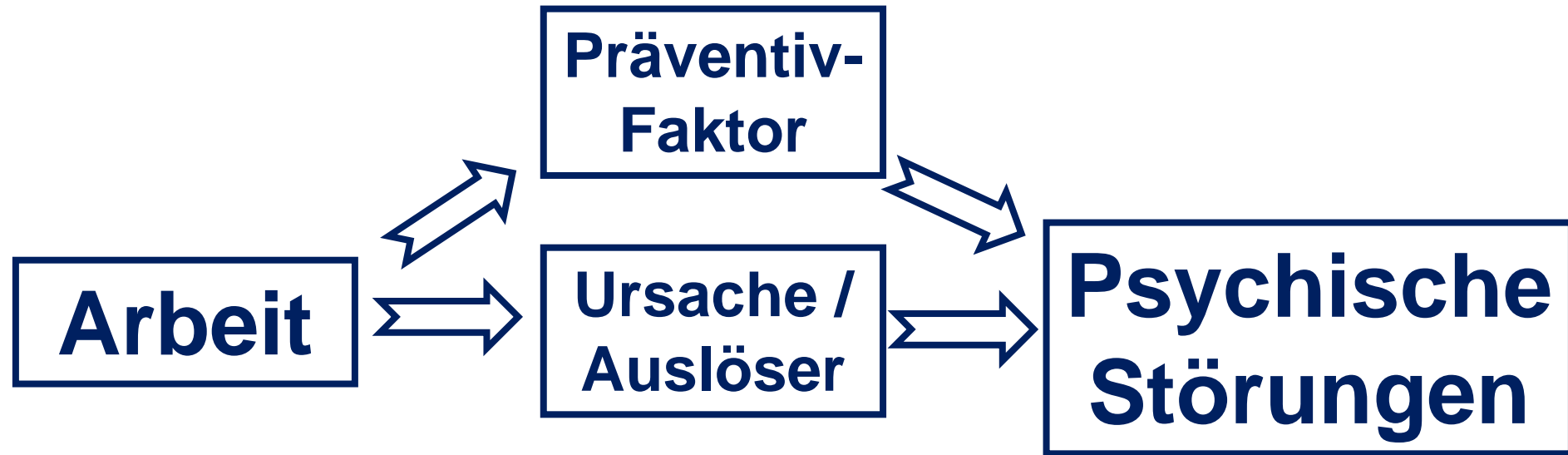
Arbeit

**Psychische
Störungen**

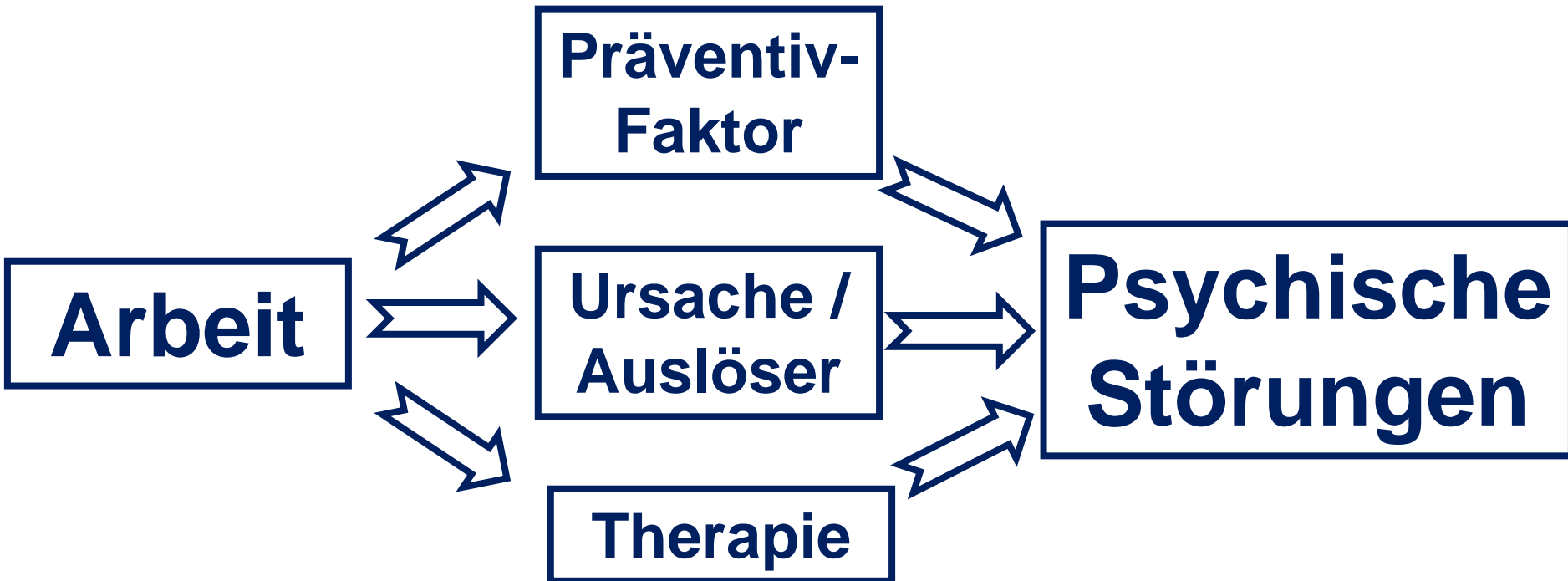
Wechselwirkung zwischen Arbeit und seelischer Gesundheit



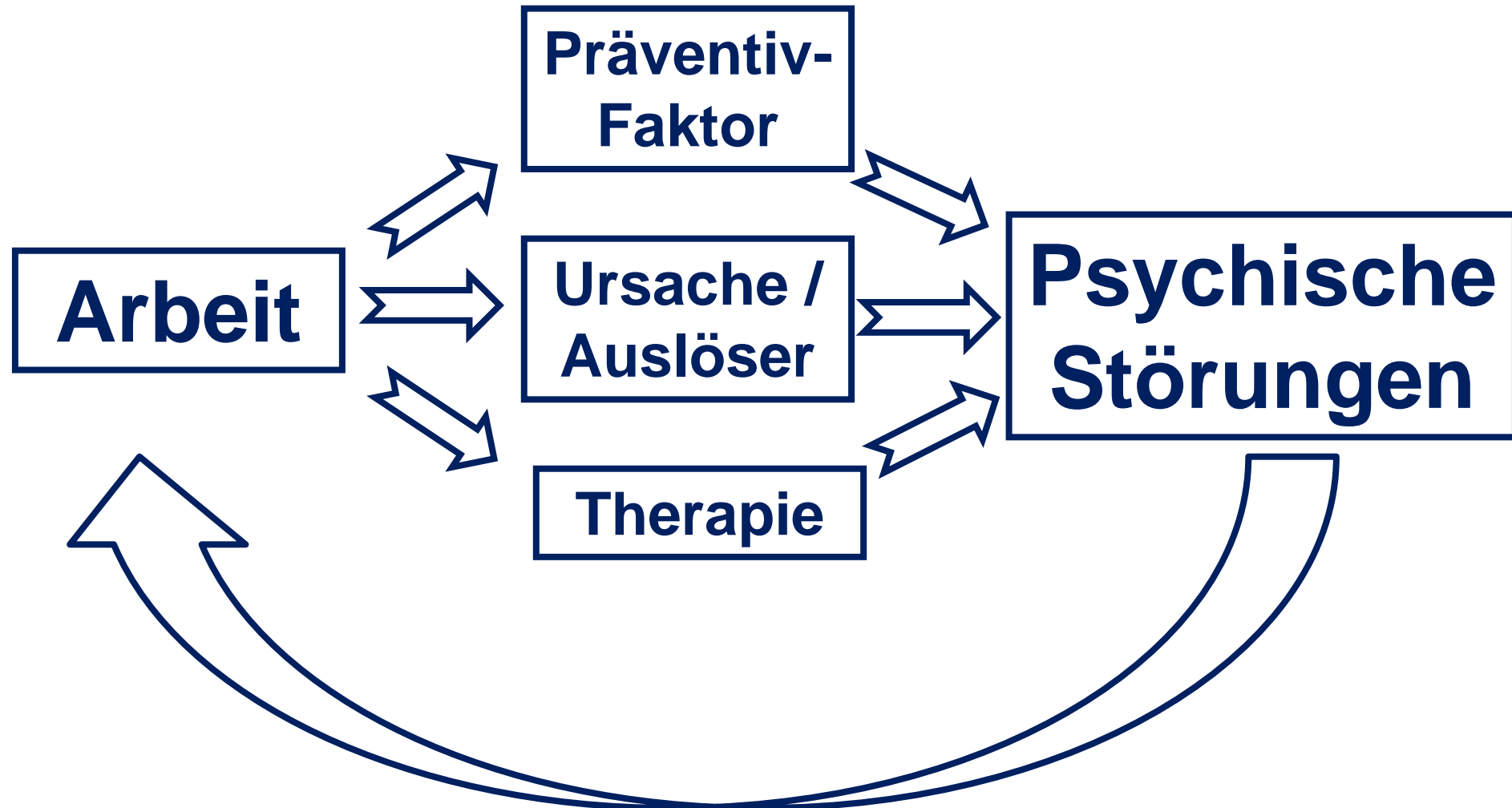
Wechselwirkung zwischen Arbeit und seelischer Gesundheit



Wechselwirkung zwischen Arbeit und seelischer Gesundheit



Wechselwirkung zwischen Arbeit und seelischer Gesundheit



Wechselwirkung zwischen Arbeit und seelischer Gesundheit



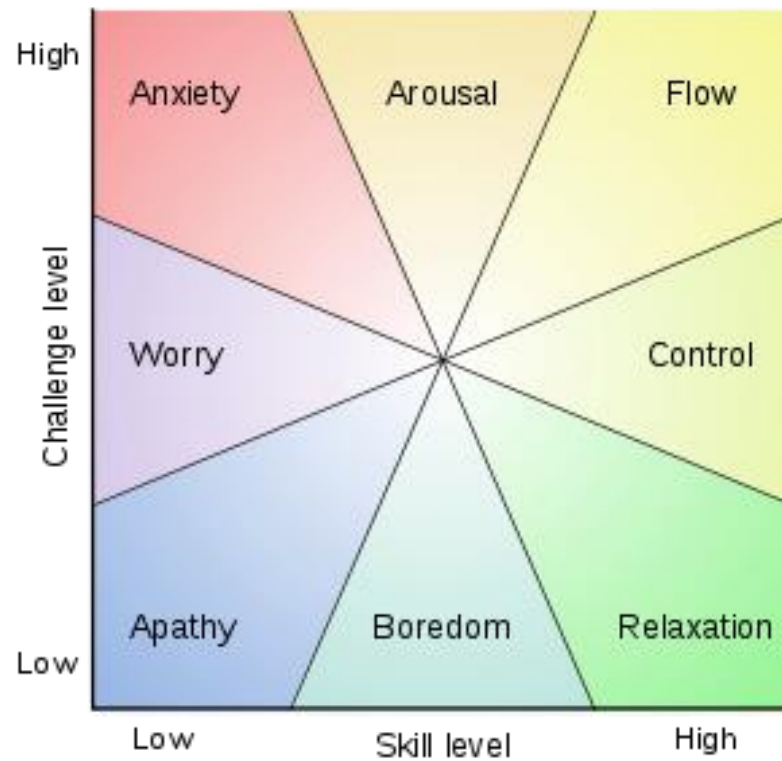
Viktor Frankl (1905-1997)



Mihaly Csikszentmihalyi



Flow



Wechselwirkung zwischen Arbeit und seelischer Gesundheit

Arbeit

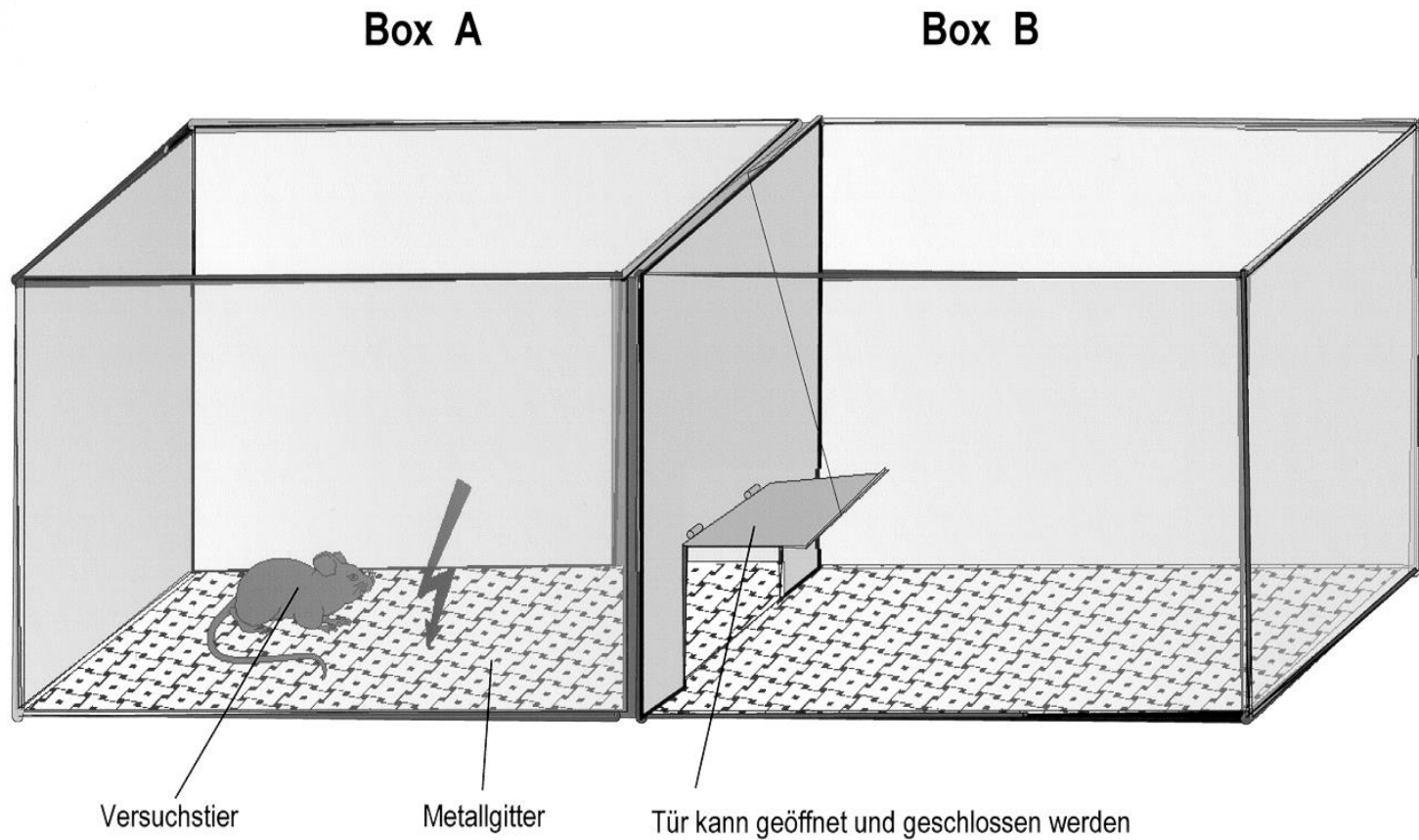


**Ursache /
Auslöser**



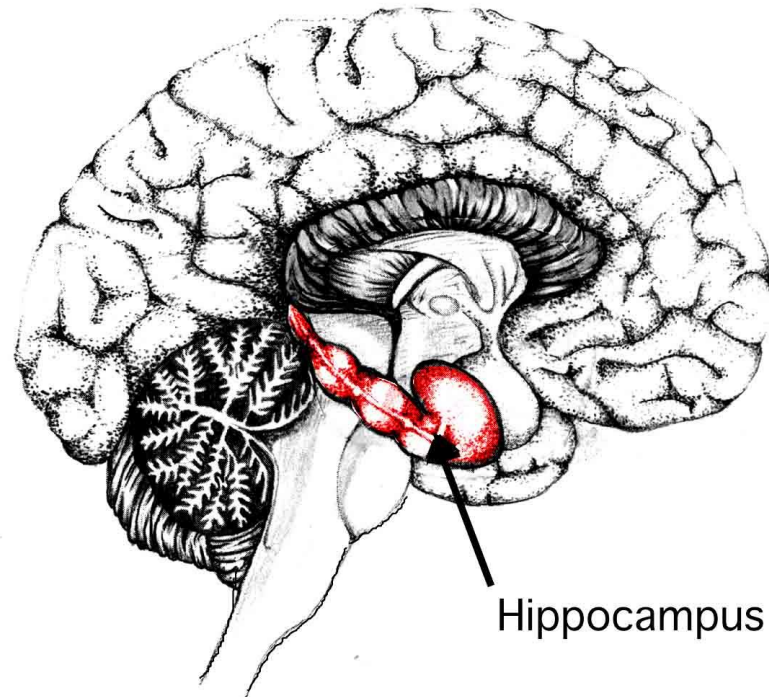
**Psychische
Störungen**

Gelernte Hilflosigkeit



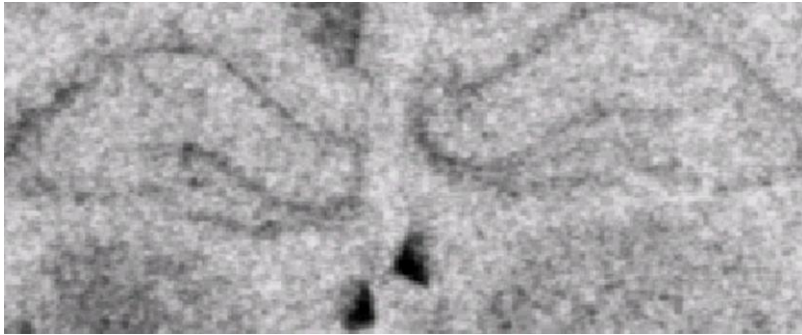
Stress als negativer Umweltfaktor

Effekte auf das Gehirn

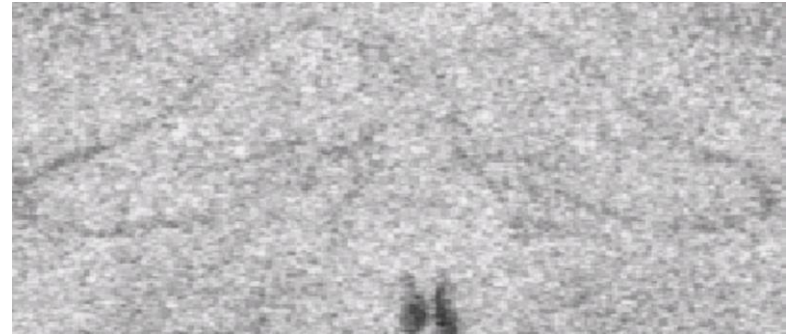


Stress als negativer Umweltfaktor

Effekte auf das Gehirn

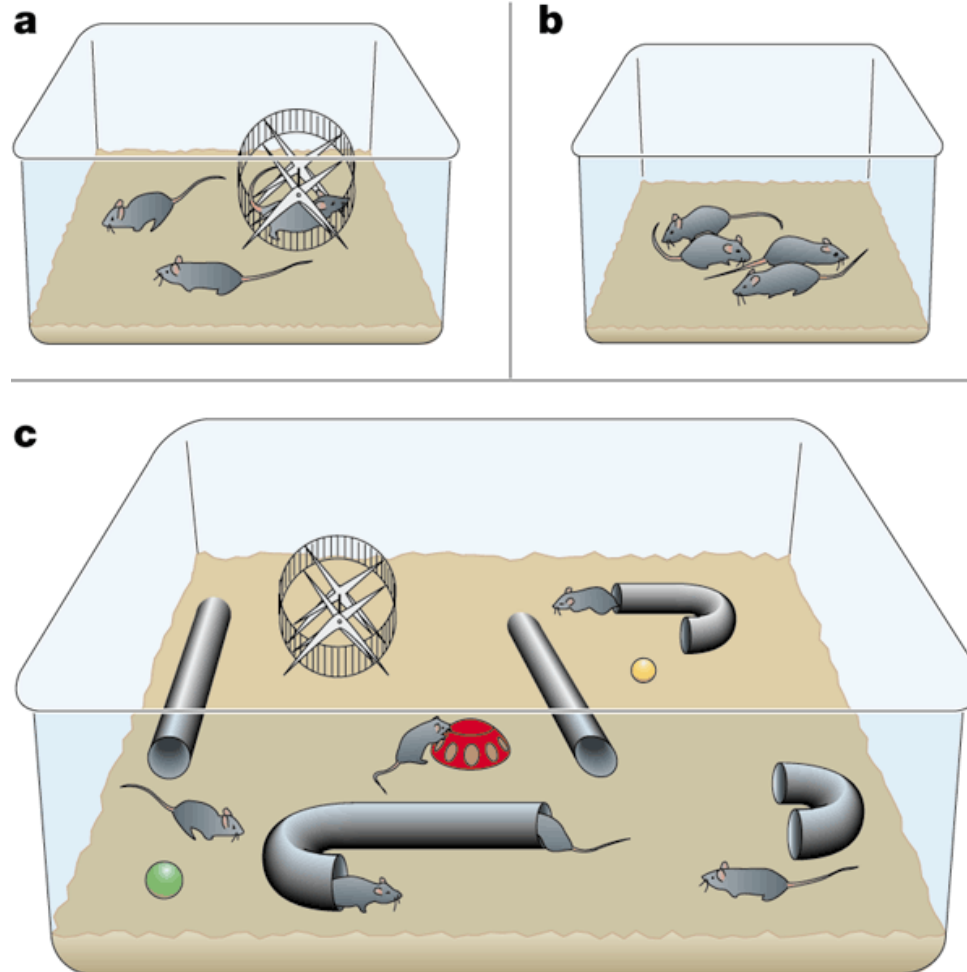


Not helpless

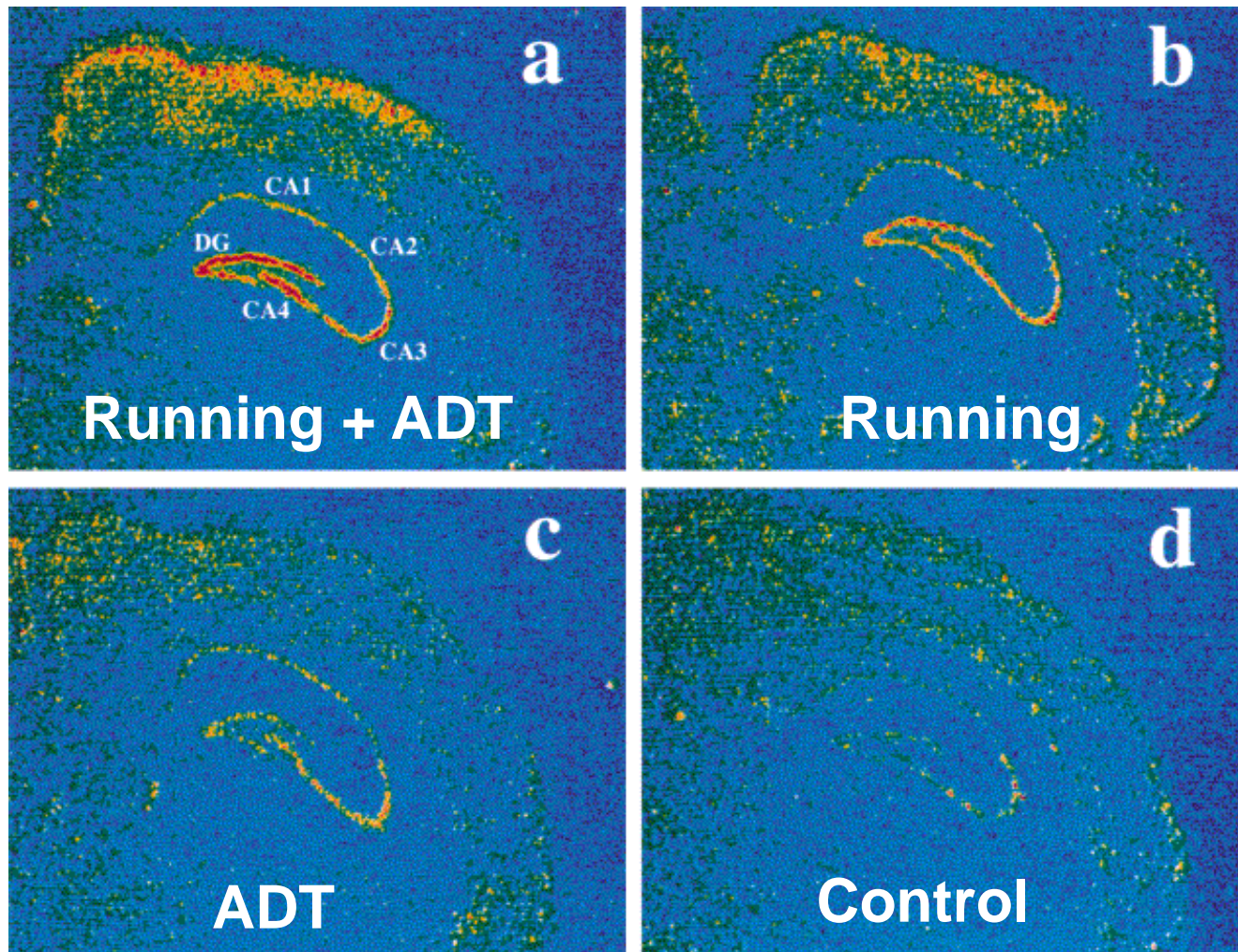


Helpless

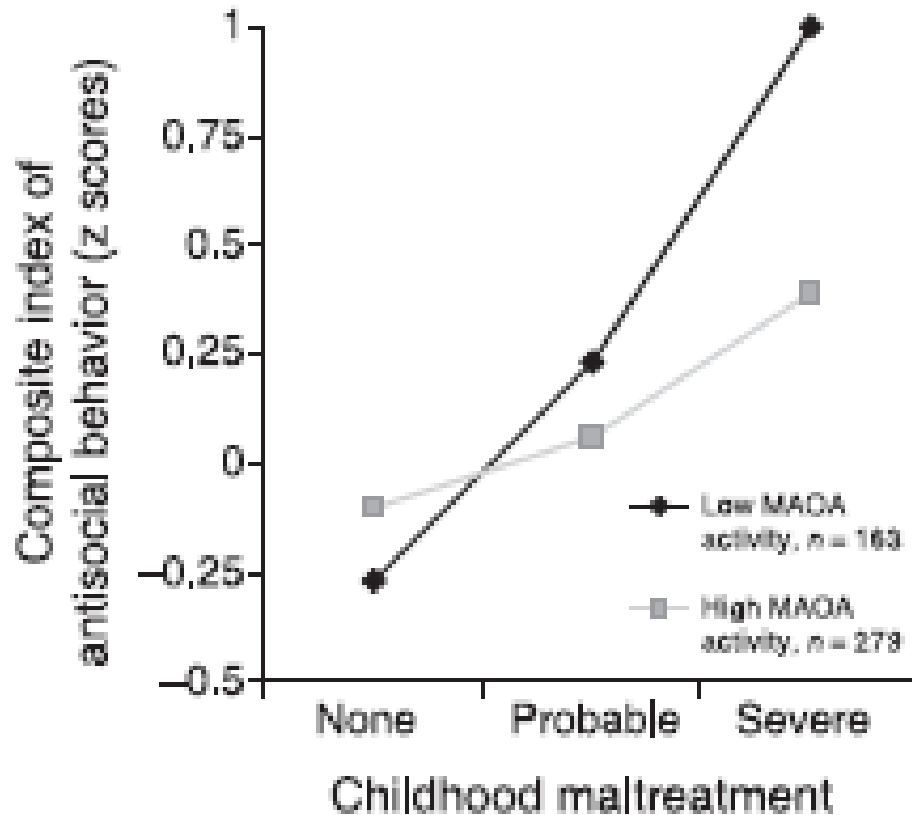
Positive Umwelteffekte



Positive Umwelteffekte und neuronale Plastizität

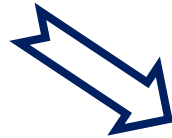


Bedeutung der Prädisposition (interindividuelle Variabilität)



Wechselwirkung zwischen Arbeit und seelischer Gesundheit

Arbeit



Therapie



Psychische Störungen

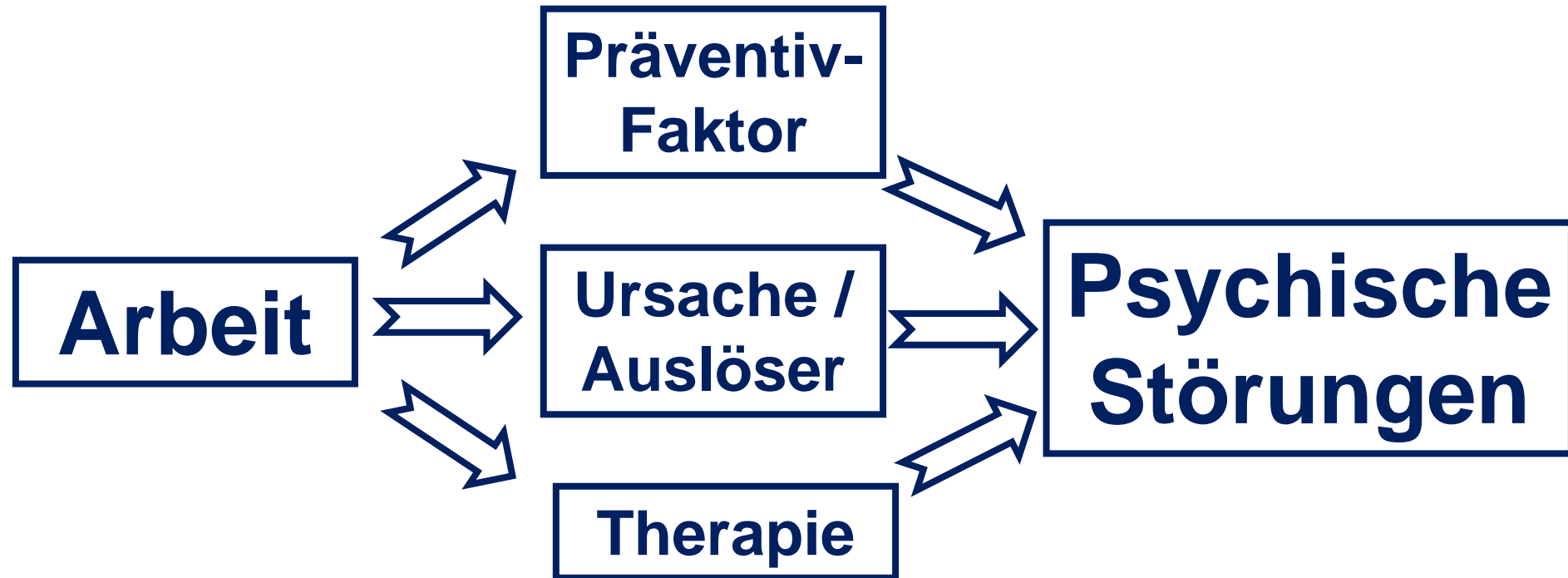
Arbeitstherapie



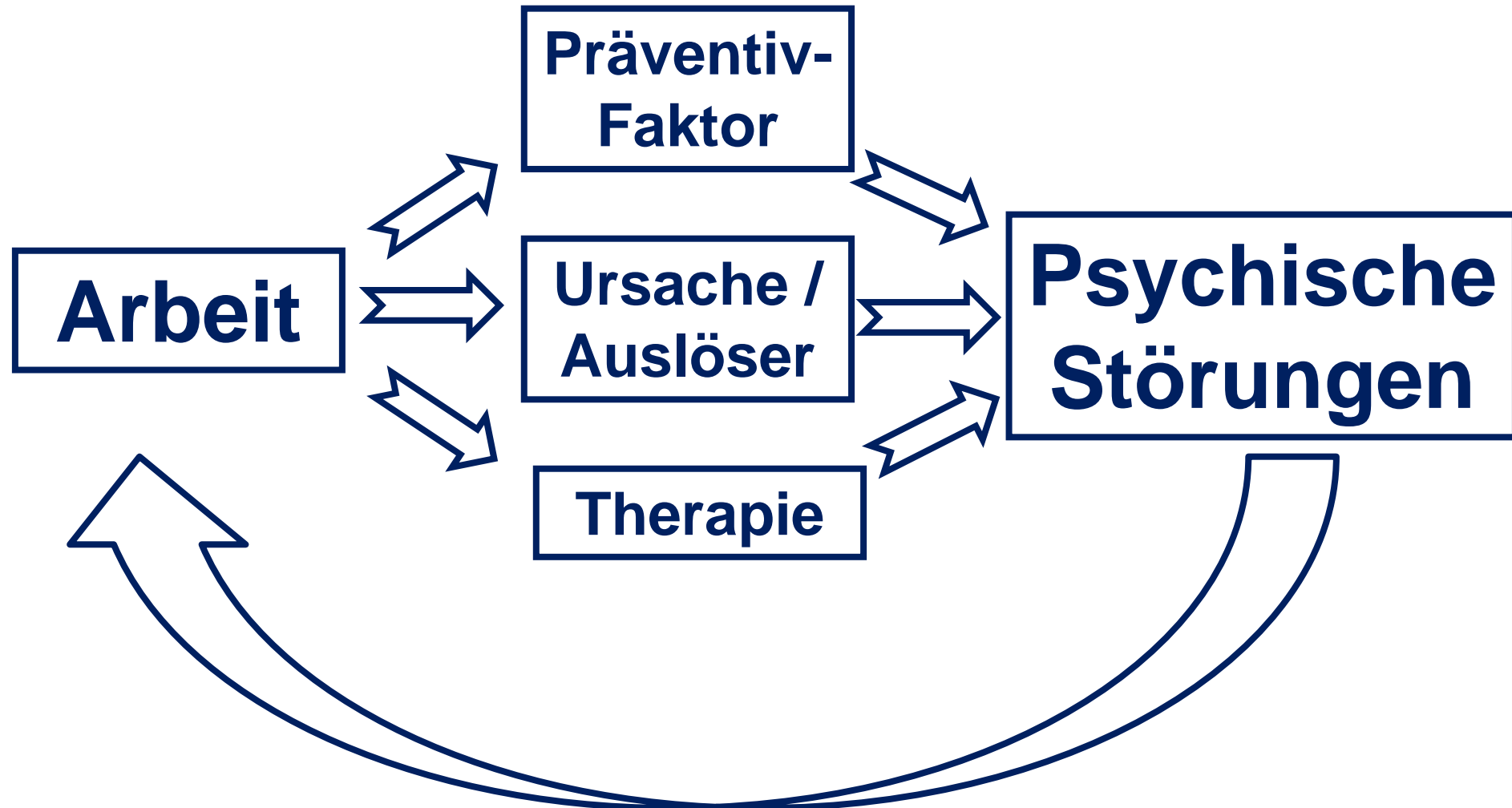
Arbeitstherapie

- Ressourcenorientierung
- Systemisch-verhaltenstherapeutisch
- Einzel- und/oder Gruppentherapie
- Ziele:
 - Selbstvertrauen
 - Verantwortung
 - Belastbarkeit
 - Konzentration
 - Anpassungsfähigkeit
 - Ausdauer
 - Zeitmanagement
 - Teamarbeit

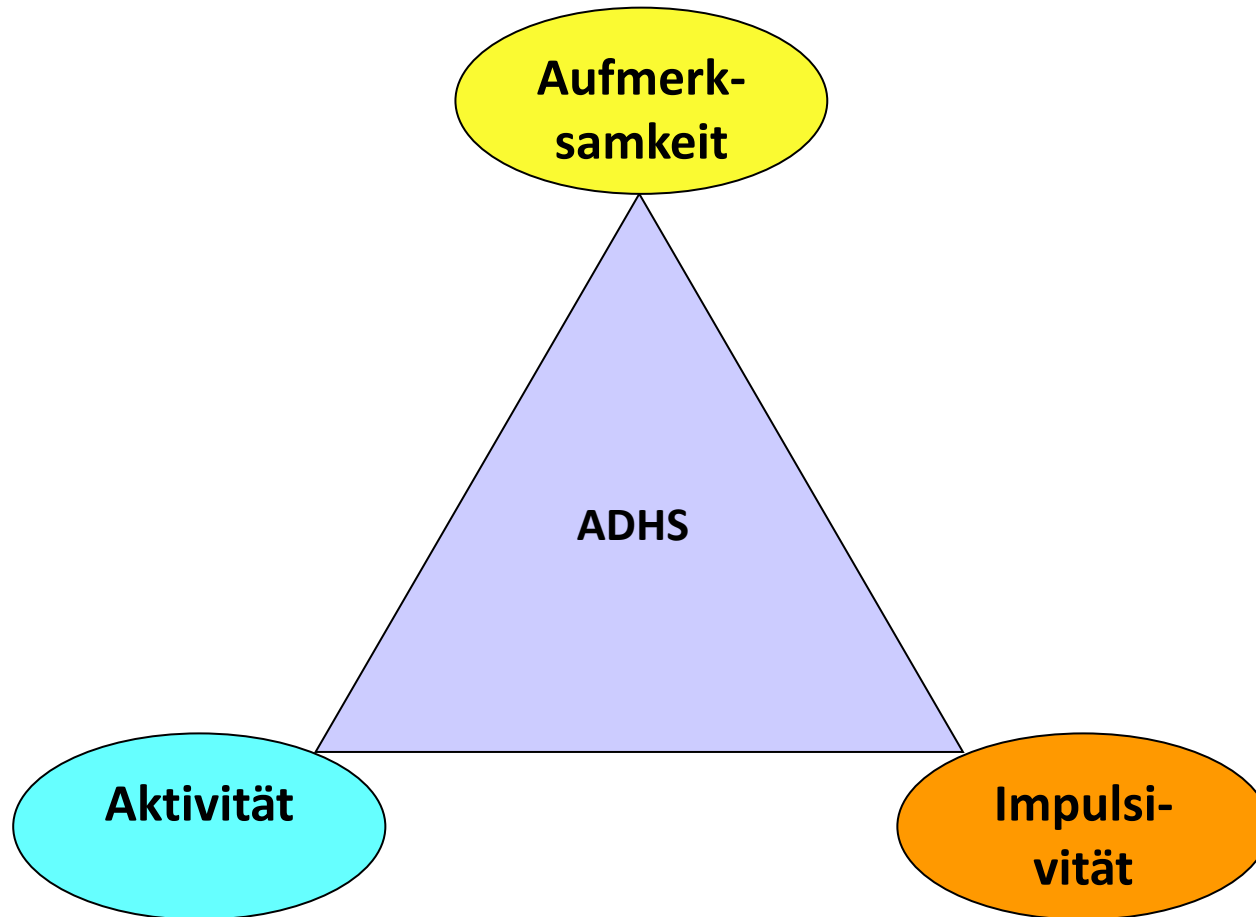
Wechselwirkung zwischen Arbeit und seelischer Gesundheit



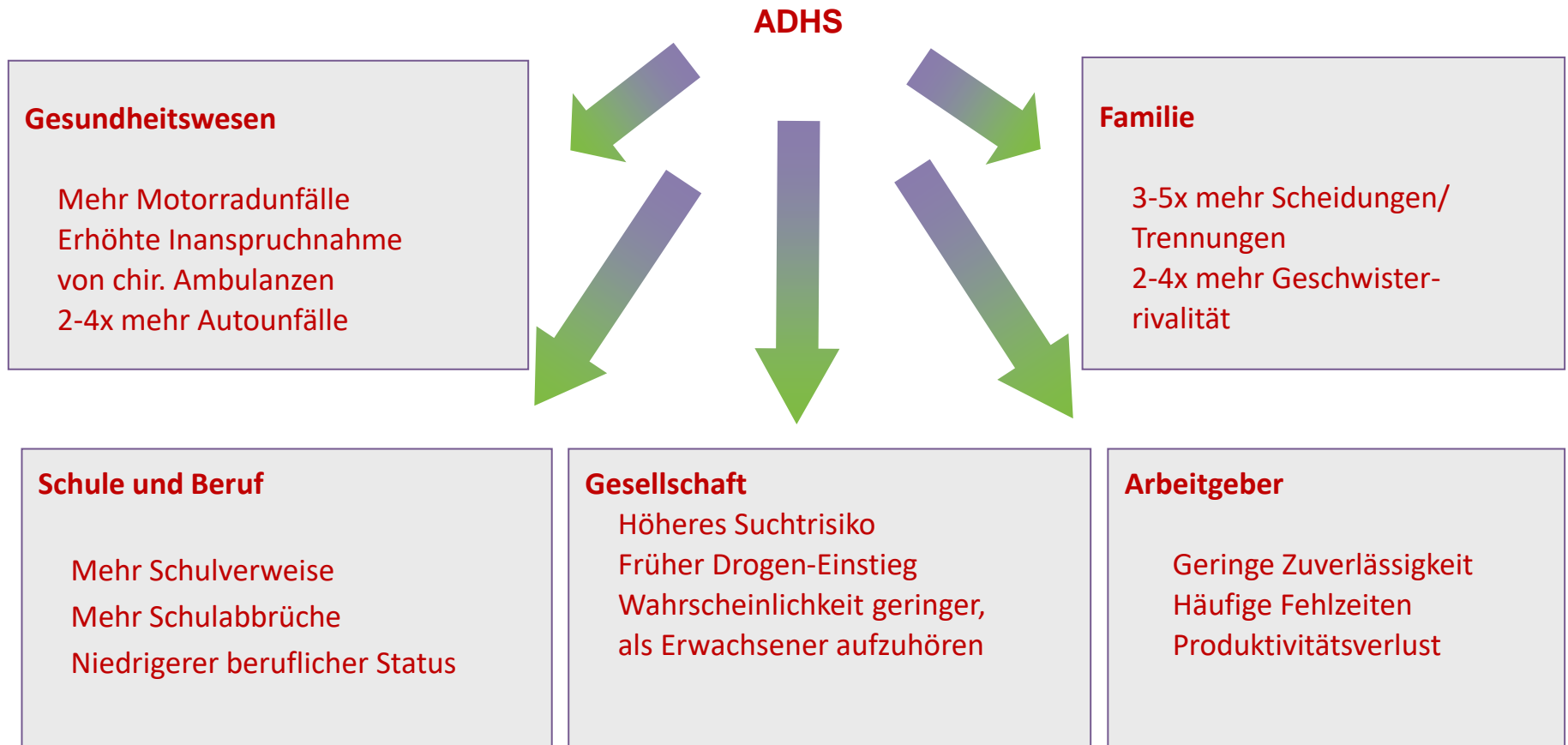
Wechselwirkung zwischen Arbeit und seelischer Gesundheit



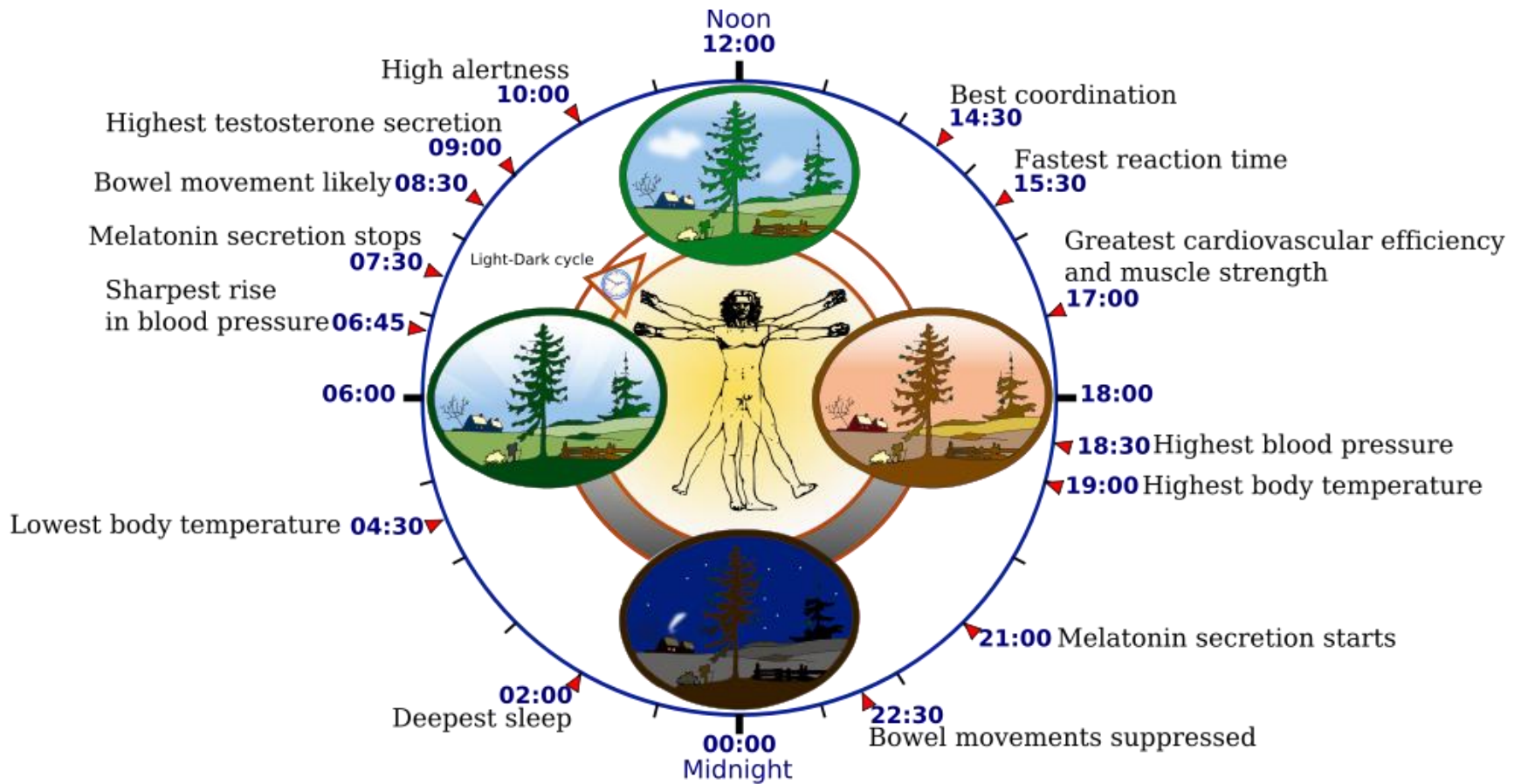
Die ADHS-Trias



Auswirkungen von ADHS im Erwachsenenalter



Zirkadiane Rhythmik

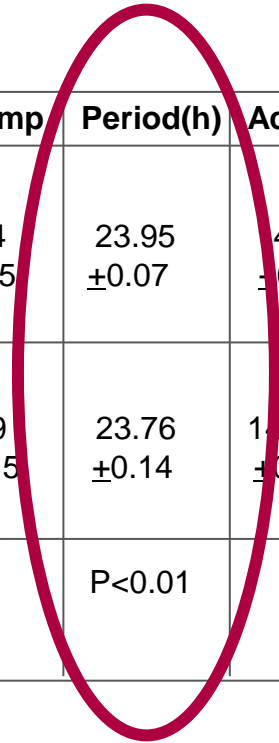


Aktimetrie bei ADHS im Erwachsenenalter

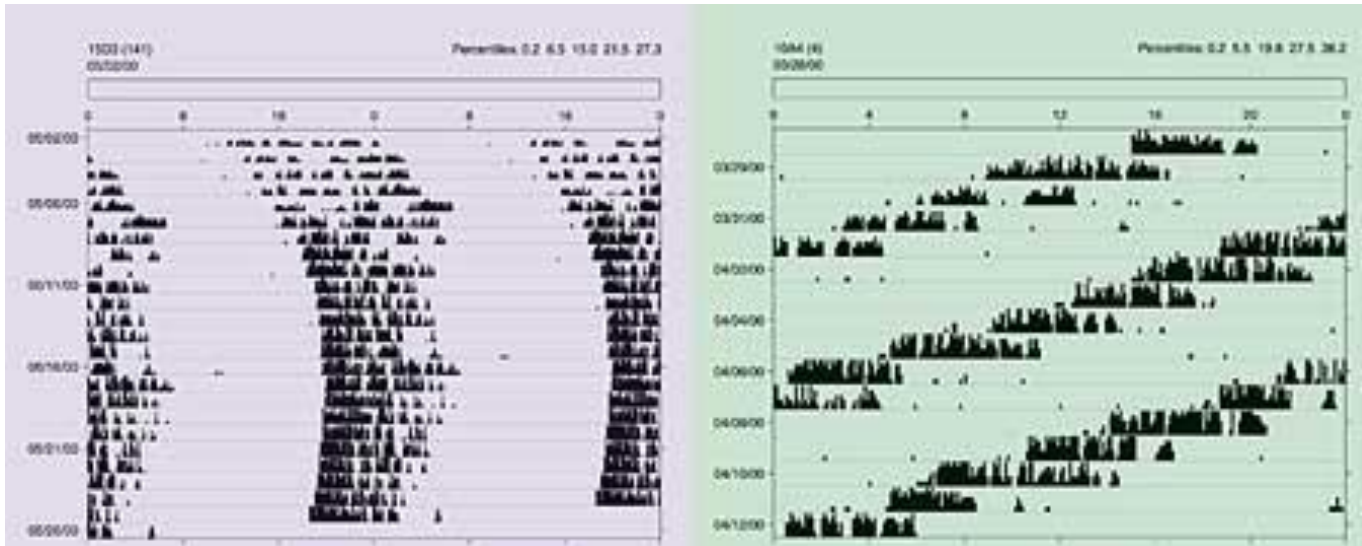
Group	IS	IV	M10	M10o(h)	L5	L5o(h)	Amp	Rel. Amp	Period(h)	Acro.(h)	Wake (h)	HO
Control	0.579 ±0.03	0.785 ±0.05	19620 ±1156	9.52 ±0.32	841 ±98	2.2 ±1.1	18785 ±1156	0.904 ±0.015	23.95 ±0.07	14.62 ±0.29	7.96 ± 0.27	52.6 ±1.4
ADHD	0.546 ±0.03	0.707 ±0.05	25302 ±1430	10.80 ±1.01	1647 ±295	4.45 ±1.6	23696 ±1273	0.879 ±0.015	23.76 ±0.14	14.83` ±0.66	8.61 ±0.47	41.5 ±2.9
Control Vs. ADHD	n.s.	n.s.	P<0.001	n.s.	P<0.001	n.s.	P<0.01	n.s.	P<0.01	n.s.	n.s.	P<0.005

Aktimetrie bei ADHS im Erwachsenenalter

Group	IS	IV	M10	M10o(h)	L5	L5o(h)	Amp	Rel. Amp	Period(h)	Acro.(h)	Wake (h)	HO
Control	0.579 ±0.03	0.785 ±0.05	19620 ±1156	9.52 ±0.32	841 ±98	2.2 ±1.1	18785 ±1156	0.904 ±0.015	23.95 ±0.07	4.62 ±0.29	7.96 ±0.27	52.6 ±1.4
ADHD	0.546 ±0.03	0.707 ±0.05	25302 ±1430	10.80 ±1.01	1647 ±295	4.45 ±1.6	23696 ±1273	0.879 ±0.015	23.76 ±0.14	4.83 ±0.66	8.61 ±0.47	41.5 ±2.9
Control Vs. ADHD	n.s.	n.s.	P<0.001	n.s.	P<0.001	n.s.	P<0.01	n.s.	P<0.01	n.s.	n.s.	P<0.005



„Desynchronisierung“ bei psychischen Störungen als Ursache sozialer Probleme



Zusammenfassung



- Arbeit und seelische Gesundheit stehen in enger Wechselwirkung
- Arbeit kann protektive, auslösende bzw. mitverursachende und/oder therapeutische Effekte hinsichtlich psychischer Störungen haben
- Rückkopplungseffekt der seelischen Gesundheit auf die Arbeit
- Komplexe Interaktionen (Systemtheorie, Sozialpsychiatrie)
- Notwendigkeit interdisziplinärer Kooperation, Antistigmatisierung, Aufklärung, „Empowerment“ und weiterer Forschung



Arbeit: Ursache psychischer Erkrankung und/oder ein Beitrag zur Genesung

Johannes Thome